

CONDE SUR VESGRE

FLASH INFOS FEVRIER/MARS 2015

Mairie :

37, rue de la Vesgre
78113 CONDE SUR VESGRE
Téléphone : 01.34.87.04.30
Télécopie : 01.34.87.01.75

Internet : www.mairie-condesurvesgre.fr
E-mail : mairie-condesurvesgre@wanadoo.fr

Horaires d'ouverture :

Lundi et jeudi --> 09h30-11h30/14h30-18h30
Mardi et vendredi --> 09h30-11h30/15h00-17h00
Mercredi et samedi --> 09h00-12h00

Permanence des adjoints :

Lundi, mercredi, vendredi : 10h00 à 12h00

ELECTIONS DEPARTEMENTALES

Les dimanches 22 et 29 mars 2015

Nous allons élire nos représentants auprès du Conseil Départemental des Yvelines (ex Conseil Général 78) pour 6 ans.

Ce qui a changé par rapport aux Cantonales :

Nous sommes à présent membres du canton n°2, le canton de Bonnières sur Seine qui compte 70 communes.

Nous voterons pour des binômes homme/femme épaulés de leurs suppléants respectifs du même sexe.

Sera élu au premier tour le binôme qui aura obtenu la majorité absolue, 50 % (25 % des inscrits sur les listes électorales).

Dans le cas d'un deuxième tour, le binôme ayant obtenu 12.5 % des inscrits est retenu, ainsi que le deuxième binôme sans limite de pourcentage.

En cas de pourcentage inférieur à 12.5 %, sont retenus les 2 binômes ayant obtenu le plus de voix.

Le bureau de vote sera ouvert de 8 heures à 20 heures dans la salle de l'ancienne école.

Nous vous rappelons que vous devez venir voter avec votre pièce d'identité et que voter est un acte civique et républicain.



INSCRIPTIONS POST BAC

Vous passez votre BAC en 2015 ?

Vous devez vous inscrire sans attendre pour continuer vos études supérieures en vous rendant sur le site :

www.admission-postbac.fr

Vous avez jusqu'au 20 mars 2015 pour ouvrir votre dossier et saisir vos candidatures et vos choix.

Le déroulement de la procédure vous sera indiqué étape par étape.



Elections Départementales
22 et 29 mars 2015

VOTONS!

Notre commune participe à la Marianne du Civisme récompensant les communes ayant les plus forts taux de participation aux élections

Grand concours national de civisme organisé par la Fédération des Anciens Maires et Adjointes de France (FAMAF), en partenariat avec l'Association des Maires de France (AMF)

RECENSEMENT MILITAIRE

Les garçons et les filles de 16 ans doivent obligatoirement se faire recenser dans les 3 mois après leur anniversaire.

Pour ce faire, il faut se présenter en Mairie du domicile ou au Consulat en cas de résidence à l'étranger.

Il vous sera alors remis une attestation qui vous sera demandée lors des inscriptions à différents examens : C.P.A., B.E.P., B.A.C., permis de conduire, conduite accompagnée...

RAPPEL

Les détecteurs de fumée et de CO2 seront obligatoires dans tous les logements à partir du 8 mars 2015.

Les propriétaires de logements locatifs ont la charge de l'achat et de la mise en place du matériel, les locataires ou occupants du logement ont l'obligation de l'entretien.

Le CCAS de Condé offre aux personnes de + de 65 ans exonérées d'impôt sur le revenu un détecteur aux normes CE et son installation par un professionnel.

Renseignements et dernières inscriptions en Mairie.

CARTE NATIONALE D'IDENTITE OU PASSEPORT

Pour un renouvellement ou une création, vous devez prévoir un délai de 8 semaines

Les mineurs doivent avoir une carte d'identité ou un passeport valide pour les voyages scolaires ou les sorties du territoire.

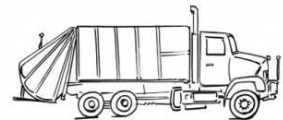
Les CNI sécurisées délivrées entre 2004 et 2013 pour des personnes majeures sont automatiquement prolongées de 5 ans.

LE SIEED COLLECTE DES ORDURES MENAGERES

Le SIEED nous informe que la collecte des ordures ménagères va être à nouveau effectuée à l'aide de camions Biflux, qui ramasseront l'ensemble des déchets ménagers en un seul passage.

Les camions Biflux sont équipés pour ne pas mélanger les déchets que nous avons triés.

Nous devons continuer le tri sélectif, et sortir nos poubelles le mercredi soir pour le passage du jeudi matin et les rentrer après la collecte.



DECHETERIES DU SIEED

DISTRIBUTION DES SACS « DECHETS VERTS »

LA DISTRIBUTION EST PREVUE SUR 2 JOURS :

LE VENDREDI 20 MARS de 17 h à 19 h30

LE SAMEDI 21 MARS de 10 h à 12 h30

Aux Locaux techniques rue de la Vallée Guérin

Si vous n'avez pas la possibilité de venir en personne à l'une de ces dates, vous pouvez confier cette charge à un voisin qui signera pour vous et nous lui remettrons vos sacs. Il n'est pas prévu d'organiser d'autres distributions durant l'année.

A partir du lundi 2 mars 2015, les déchèteries fonctionneront par paire pour offrir plus de jours d'ouverture :

Boutigny sera fermée le lundi et ouverte le mardi et

Houdan sera ouverte le lundi et fermée le mardi.

Garancières sera fermé le lundi et ouverte le mardi et

Méré sera ouverte le lundi et fermée le mardi.

Horaires d'ouverture inchangés : 10 h/12h30 et 13h30/17 h

Dimanche : 9 h/13 h.



REPRISE DE LA COLLECTE DES DECHETS VERTS

Le lundi 30 mars 2015, vous pourrez sortir vos sacs la veille au soir. Merci de respecter les consignes de remplissage des sacs.

Les sacs contenant des déchets non conformes ne seront pas ramassés.



INFOS RESEAU TRANSDEV



L'Entreprise Transdev gère le réseau de transport en commun et les transports scolaires pour le territoire Houdanais. En janvier 2015, Transdev Houdan a été récompensée d'un label « Qualité Niveau 2 » décerné par une commission nationale et le bureau Veritas pour l'ensemble des actions et démarches prises pour la sécurité, l'environnement et la qualité

RAPPEL DES NUMEROS D'URGENCES

Sapeurs –Pompiers : 18

Numéro d'appel d'urgence européen : 112

SAMU : 15

Police/Gendarmerie : 17

Appel d'urgence pour sourds et malentendants : 114



DEVENEZ SAPEUR POMPIER VOLONTAIRE

Conditions pour devenir pompier volontaire :

Etre disponible

Etre âgé(e) de 18 à 55 ans

Avoir ses droits civiques

Etre à jour au regard du service national

Etre discipliné(e)

Le SDIS78 recrute, renseignez vous !

CONTACT :

Service Départemental d'Incendie et de Secours des Yvelines

BP 60571

78005 VERSAILLES CEDEX

Mail : recrutement.volontariat@sdis78.fr

PLAN LOCAL D'URBANISME

Vous souhaitez vous informer sur la procédure de révision du POS débutée sur notre commune ?

Vous pouvez prendre rendez-vous avec

Mr Ferrand, 1^{er} adjoint, qui vous présentera les

premières étapes de notre travail de révision.

Vous pourrez poser vos questions et émettre vos remarques dans un registre accessible à tous.

LA GENDARMERIE RECRUTE



Vous avez entre 17 et 35 ans, vous souhaitez être au service des citoyens et exercer des missions variées et utiles, Renseignez vous auprès du Gendarme Ludwig FLAMENT, référent au recrutement rattaché à la compagnie de Mantes la Jolie
Au 01 30 98 58 60
Site : www.lagendarmerierecrute.fr

DEVENEZ ACCUEILLANT FAMILIAL

Une profession reconnue et encadrée.

Vous souhaitez un emploi à domicile compatible avec votre vie familiale, Le Conseil Général des Yvelines vous propose de devenir famille d'accueil pour des personnes handicapées ou âgées.

Renseignements :

Direction de l'Autonomie

Service vie sociale à domicile

Accueil familial à caractère social

Tél : 01 39 07 75 46 ou 01 39 07 85 80

www.yvelines.fr

VOUS AVEZ 60 ANS ET PLUS ?

Vous souhaitez rester à votre domicile, mais vous avez besoin de conseils et d'aide ? Vous envisagez une entrée en établissement ?

La coordination gérontologique peut vous apporter aide et renseignements pour vous permettre de faire vos choix de vie en toute sérénité, en partenariat avec votre famille et l'ensemble des services médico-sociaux et de santé.

CGL CENTRE YVELINES

2 chemin du bois Renault

78490 MONTFORT L'AMAURY

TEL : 01 34 94 58 40

Mail : anne-marie.vert@hopitalmontfort.fr

ANTENNE DE HOUDAN

42 rue de Paris

78550 HOUDAN

TEL : 01 30 46 18 21

Mail : clichoudan@nerim.net

CHERS JARDINIERS CONDEEENS ET VOISINS !

Cette année encore, nous organisons une Bourse aux Plantes gratuite et ouverte à tous.

Vous avez le temps de préparer vos échanges, car cette manifestation est prévue pour le **SAMEDI 20 JUIN**, dans le cadre de « **PAROLES DE JARDINIERS** »

Nous nous retrouverons à l'étang de 14 h à 18 h.

Le matin du 20 juin, les habitants de la Colonie proposent une visite gratuite du parc pour un groupe de 30 personnes maximum, à partir de 9h30.

Les inscriptions pour cette visite exceptionnelle vont être ouvertes sous peu sur le site www.paroles-de-jardiniers.fr

Soyez vigilants car les places partiront vite !

Renseignements en mairie : F. Lion 01 34 87 04 30 ou 07 49



ASSEMBLEE GENERALE DE L'AME

Association Mémoire et Environnement

DIMANCHE 8 MARS 2015
SALLE POLYVALENTE ABC

Assemblée Générale à 14 heures

Conférence à 15 heures 30
 « Le verger communal et associatif de Condé sur Vesgre, les haies, les mares »

Causerie et goûter suivront

Venez nombreux !

Renseignements :
 C. Petitjean 06 03 51 19 23

AVEC TERRE SAUVAGE, L'ONF, L'AEV ET LA REGION ILE DE FRANCE

Participez à la sélection régionale pour présenter
L'ARBRE DE L'ANNEE 2015

Vous avez eu un coup de cœur pour un arbre,
 proposez-le en envoyant une photo et en racontant son histoire.
 Dépôt des candidatures jusqu'au 28 février sur www.arbredelannee.com



THEATRE A CONDE

LE CFCV PROPOSE

« La guerre des garces »

Samedi 7 mars à 20 h30

Salle polyvalente ABC

Tarifs : 12 euros adulte

6 euros enfant – 13 ans

Renseignements et inscriptions :

Mairie, café le St Germain

06 38 66 10 98 ou cfcv78.fr

A BOISSETS

JOURNEE DE LA FEMME

Le 7 mars

Au Foyer Rural

Après midi filles : soins,
 conseils,

Vente de bijoux, sacs...

Entrée gratuite

ET

EXPO

LES GENIES DE LA SCIENCE

Le 21 mars

À la Bibliothèque

DANSE A HOUDAN

Le 28 février

Et

Le 01 mars

À 20h30

Au gymnase de Houdan

FESTIVAL DE DANSE

Tarifs : adulte 10 euros

Enfant – 12 ans 5 euros

Et aussi :

A BOISSETS toujours, le Foyer Rural propose des initiations au jeu d'échecs les samedis 7 et 14 mars

Renseignements : P. Schneider 0 613 13 70 34

A DANNEMARIE le 14 mars de 9 h à 17 h, BOURSE AUX VETEMENTS à la Salle Polyvalente

A ORGERUS le 15 mars, BOURSE AUX VETEMENTS ET JOUETS à la Salle du Pré Romain

Pour avoir toutes les dates et les renseignements sur les manifestations locales,

CONSULTEZ LE SITE DE L'OFFICE DU TOURISME DU PAYS HOUDANAIS cc.payshoudanais.fr